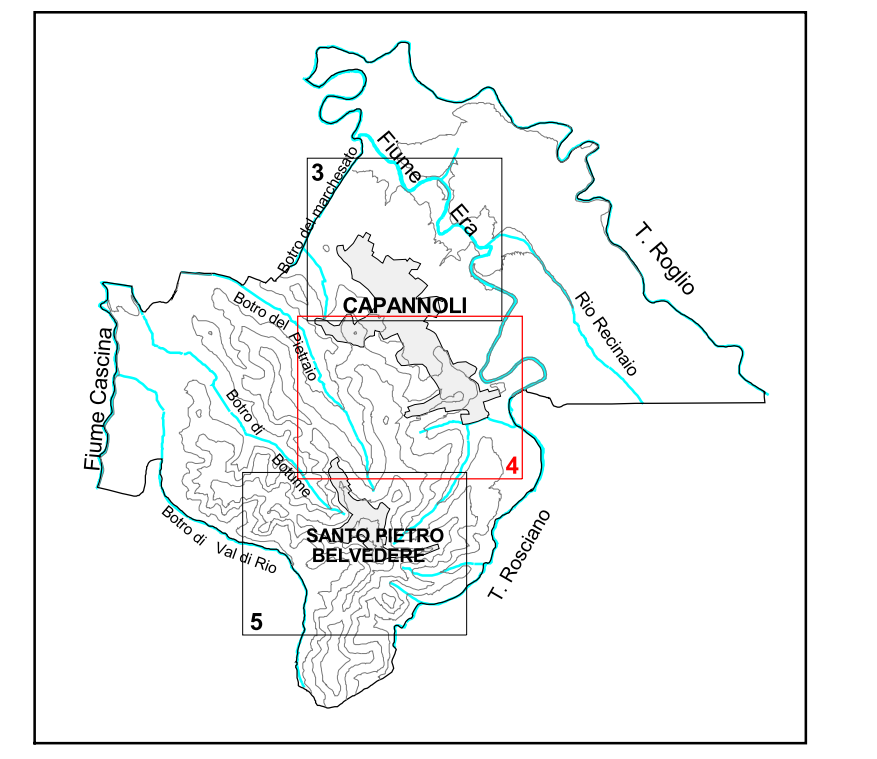


- UNITA' TERRITORIALI**
- U.T.O.E. Capannoli e Santo Pietro Belvedere
 - U.T.O.E. Strategica produttiva
 - U.T.O.E. Antisepulcrale
 - U.T.A. Capannoli e Santo Pietro Belvedere
 - U.T.O.E. Antisepulcrale
- LE FORME DEL COSTRUITO**
- TESSUTI PREVALENTI RESIDENZIALI**
- Ambiti della conservazione
 - Ambiti della valorizzazione
 - Ambiti della riqualificazione
 - Ambiti della trasformazione
- TESSUTI PREVALENTI NON RESIDENZIALI**
- Infrastrutture edili
 - Infrastrutture di interesse generale
 - Centri
 - Area destinata ad interventi pubblici per impianti di produzione di energie rinnovabili
 - Area agricola sociale
 - Casas di eccellenza assistite
- VINCOLI ED AREE DI RISPETTO**
- PAI Bacino Fiume Arno
 - PIF 2 pericolosità media
 - PIF 3 pericolosità elevata
 - PIF 4 pericolosità molto elevata
- LE FORME DELLO SPAZIO APERTO**
- Impianti sportivi di interesse pubblico
 - Parchi pubblici: Verde Pubblico e Verde Attezzato di quartiere
 - Verde pubblico di progetto
 - Verde privato
 - Ambito paesaggistico del versante collinare
 - Verde di rispetto
 - Ambito paesaggistico della pianura
- Infrastrutture della mobilità**
- Parcheggio esistente
 - Parcheggio di nuova previsione
 - Strada di nuova previsione
 - Strada privata di interesse pubblico
 - Strada di interesse pubblico (Art. 34 comma 7 della N.T.A.)
 - Pista ciclabile
 - Tracciati pedonali



COMUNE DI CAPANNOLI
REGOLAMENTO URBANISTICO



VARIANTE N.4
AL REGOLAMENTO URBANISTICO

TAVOLA 4
Capannoli Sud
Scala 1:2.000

Gruppo di lavoro

Sindaca	Antonino Cecchini
Assessore all'Urbanistica	Federico Mangiari
Senatore I Governo e Gestione del Territorio	Ing. Fabio Talini
	Geom. Maurizio Meini
	Arch. Giacomo Campini
	Ing. Alberto Vita
	Roberta Rescia
	Francesco Pellegrini

Responsabile del procedimento
Garante dell'informazione e della partecipazione

Ing. Fabio Talini
Geom. Luca Palazzuoli

Procedimento di formazione e approvazione della variante:
Adozione: Delibera di C.C. n. _____ del _____
Approvazione: Delibera di C.C. n. _____ del _____