



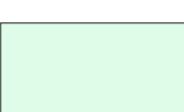
G.4 - Pericolosità Geomorfológica Molto Elevata

 Aree in cui sono presenti fenomeni attivi e relative aree di influenza

G.3 - Pericolosità Geomorfológica Elevata

 Aree in cui sono presenti fenomeni quiescenti.  
Aree con indizi di instabilità connessi alla giacitura, all'attività, alla litologia, alla presenza di acque superficiali e sotterranee, nonché a processi di degrado di carattere antropico.  
Aree interessate da intensi fenomeni erosivi

G.2 - Pericolosità Geomorfológica Media


 Aree in cui sono presenti fenomeni franosi inattivi stabilizzati (naturalmente o artificialmente), aree con elementi geomorfologici, litologici e giacaturali dalla cui valutazione risulta una bassa propensione al dissesto.

G.1 - Pericolosità Geomorfológica Bassa

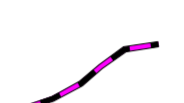
 Aree in cui i processi geomorfologici e le caratteristiche litologiche, giacaturali non costituiscono fattori predisponenti al verificarsi di movimenti di massa.

AUTORITA' DI BACINO FIUME ARNO

P.F.4 - Pericolosità molto elevata da frana

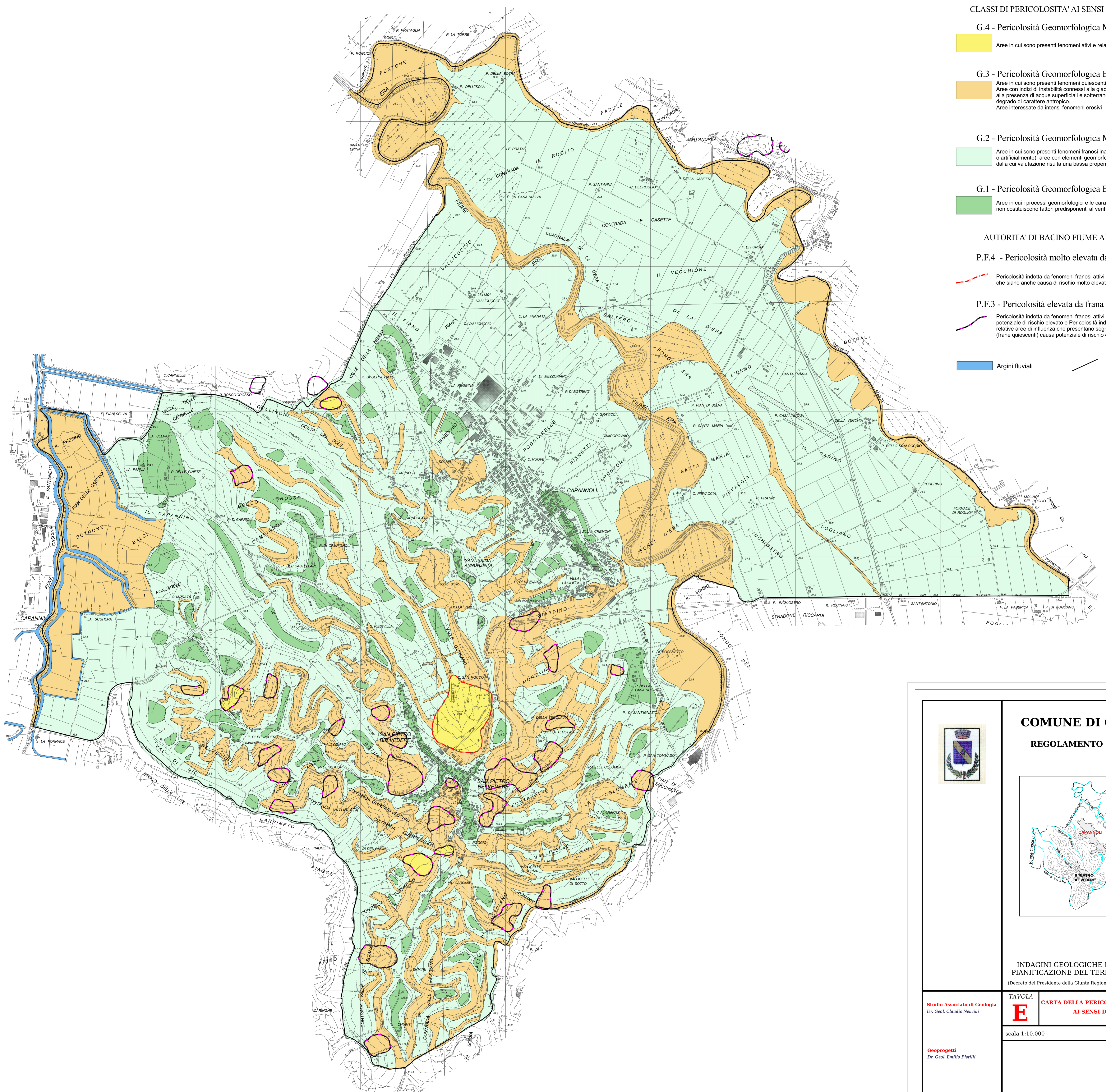
 Pericolosità indotta da fenomeni franosi attivi e relative aree di influenza che siano anche causa di rischio molto elevato.

P.F.3 - Pericolosità elevata da frana

 Pericolosità indotta da fenomeni franosi attivi e relative aree di influenza causa potenziale di rischio elevato e Pericolosità indotta da fenomeni franosi inattivi e relative aree di influenza che presentino segni di potenziale instabilità (frane quiescenti) causa potenziale di rischio elevato

 Argini fluviali

 Limite Comunale



	<p><b>COMUNE DI CAPANNOLI</b> <b>REGOLAMENTO URBANISTICO</b></p>	
		
<p>INDAGINI GEOLOGICHE DI SUPPORTO ALLA PIANIFICAZIONE DEL TERRITORIO COMUNALE (Decreto del Presidente della Giunta Regionale Toscana 27 aprile 2007, n. 26/R)</p>		
<p>Studio Associato di Geologia Dr. Geol. Claudio Nencini</p>	<p>TAVOLA <b>E</b></p>	<p><b>CARTA DELLA PERICOLOSITA' GEOMORFOLOGICA</b> <b>AI SENSI DEL D.P.G.R. N°26/R</b></p>
	<p>scala 1:10.000</p>	<p>Gennaio 2009</p>
<p>Geoprogetti Dr. Geol. Emilio Pistilli</p>		