

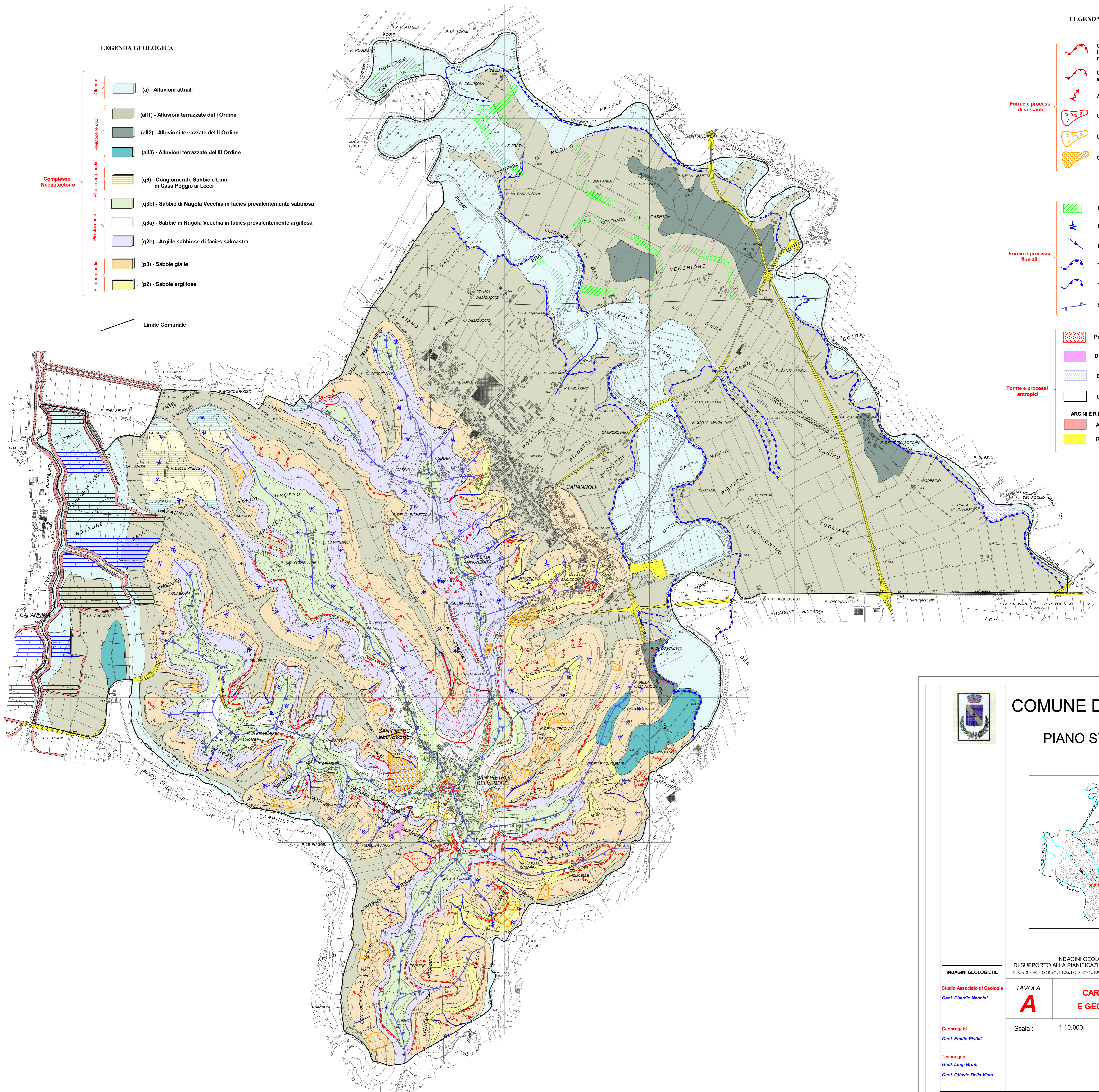
**LEGENDA GEOLOGICA**

- Olocene**
- (a) - Alluvioni attuali
- Pliocene sup.**
- (all1) - Alluvioni terrazzate del I Ordine
- (all2) - Alluvioni terrazzate del II Ordine
- (all3) - Alluvioni terrazzate del III Ordine
- Pliocene medio**
- (q6) - Conglomerati, Sabbie e Limi di Casa Poggio ai Lecci
- (q3b) - Sabbie di Nugola Vecchia in facies prevalentemente sabbiosa
- (q3a) - Sabbie di Nugola Vecchia in facies prevalentemente argillosa
- (q2b) - Argille sabbiose di facies salmastra
- Pliocene inf.**
- (p3) - Sabbie gialle
- (p2) - Sabbie argillose

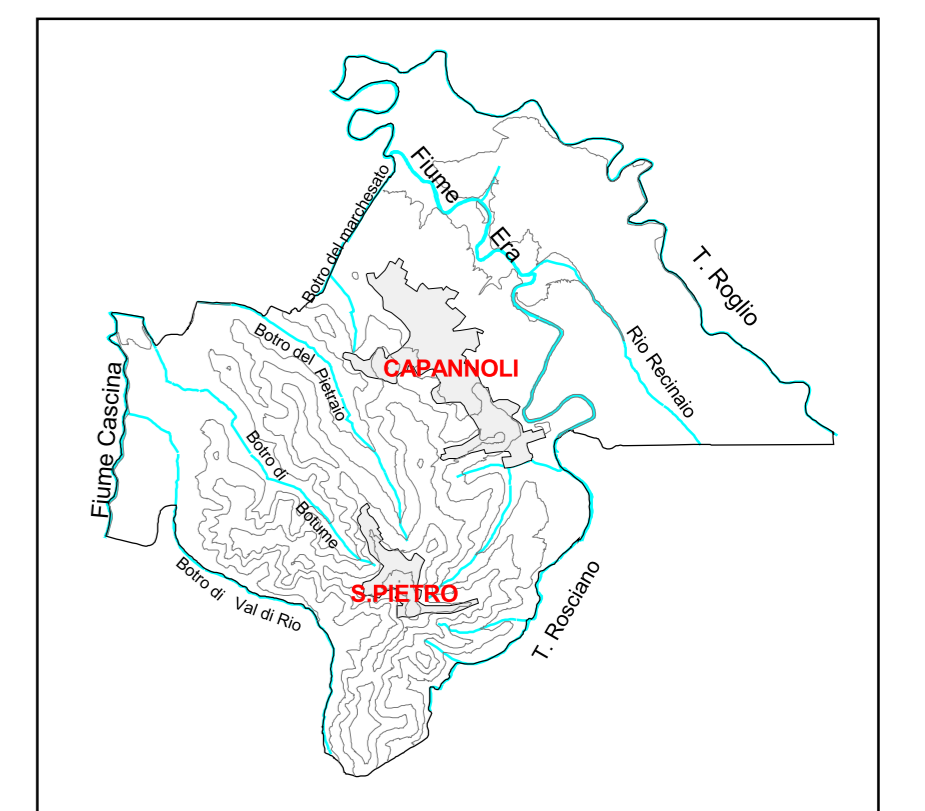
Limite Comunale

**LEGENDA GEOMORFOLOGICA**

- Orlo di scarpata di degradazione con influenza lito-strutturale localmente rimodellata da processi di versante
- Orlo di scarpata di degradazione e/o di frana
- Area interessata da soliflusso
- Corpo di frana attiva
- Corpo di frana quiescente
- Corpo di frana bonificata
- Forme e processi di versante**
- Paleomeandri
- Ruscellamento
- Impluvi in erosione
- Terrazzamento ad orlo netto
- Terrazzamento ad orlo arrotondato
- Spartiacque
- Forme e processi fluviali**
- Presenza di cavità
- Discarica
- Ex Cave
- Cassa d'esondazione
- Forme e processi antropici**
- ARGINI E RILEVATI**
- Argini fluviali
- Riporti e rilevati stradali



**COMUNE DI CAPANNOLI**  
**PIANO STRUTTURALE**



INDAGINI GEOLOGICHE

Studio Associato di Geologia  
Geol. Claudio Nencini

Geoprogetti  
Geol. Emilio Pistilli

Technogeo  
Geol. Luigi Bruni  
Geol. Ottavio Della Vista

INDAGINI GEOLOGICO-TECNICHE  
DI SUPPORTO ALLA PIANIFICAZIONE DEL TERRITORIO COMUNALE  
(L.R. n° 21/1984, D.C.R. n° 94/1985, D.C.P. n° 349/1988, D.C.R. n° 12/2000, L.R. n° 1/2005 e D.P.C.M. 6/05/2005)

TAVOLA  
**A**

**CARTA GEOLOGICA  
E GEOMORFOLOGICA**

Scala : 1:10.000      Data : Novembre 2005