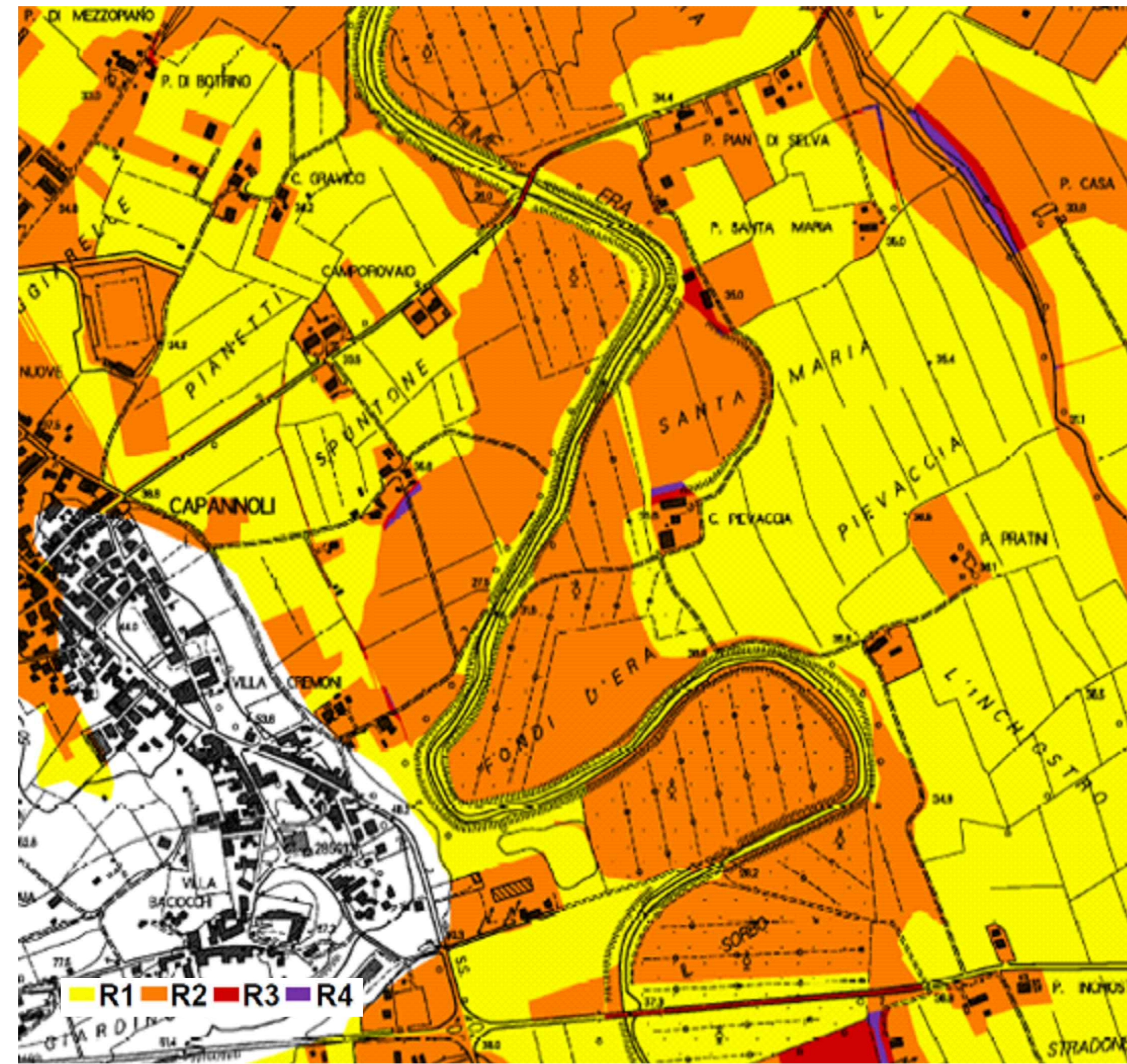
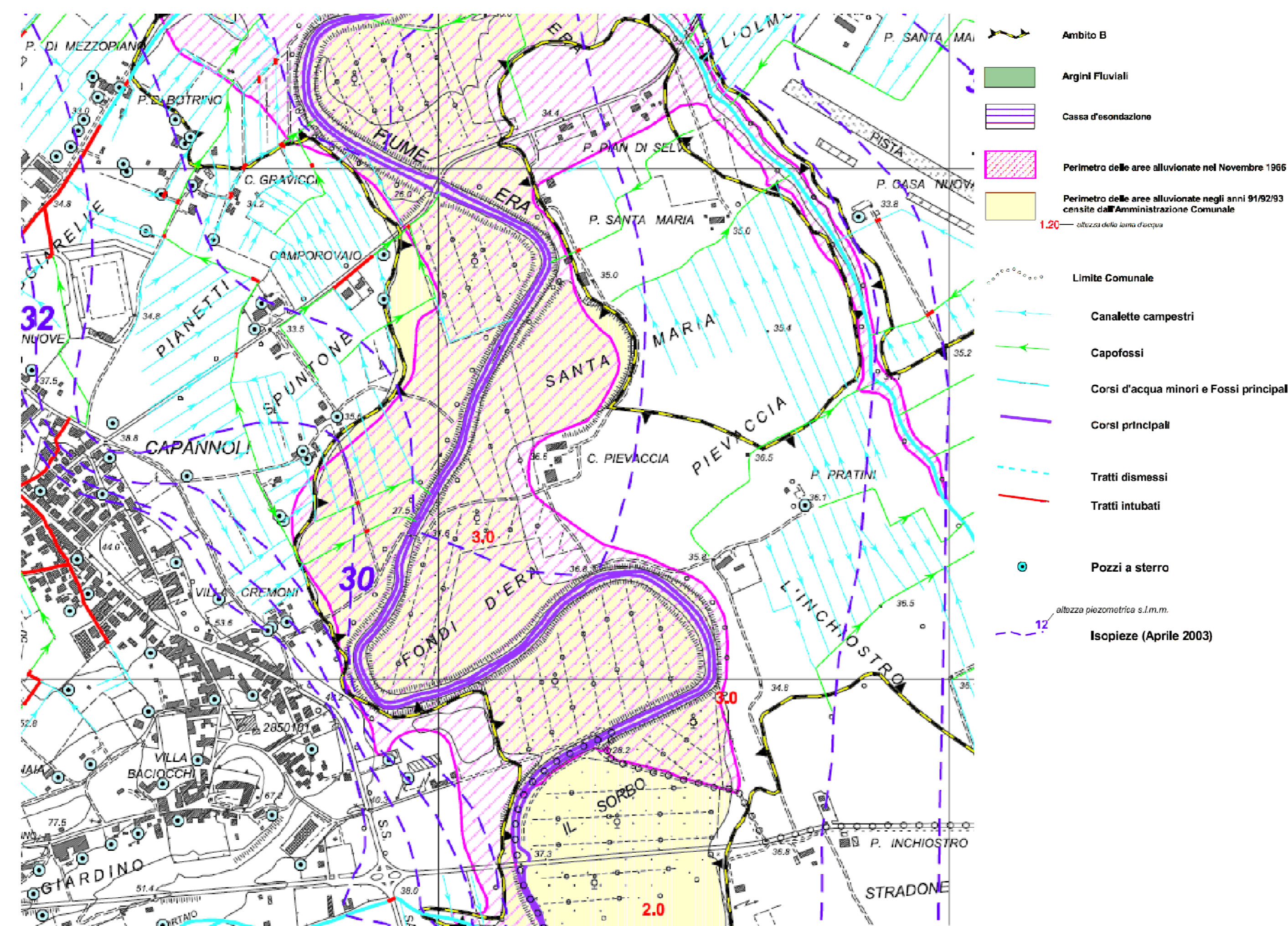


Area tipo A del Piano Stralcio Rischio Idraulico

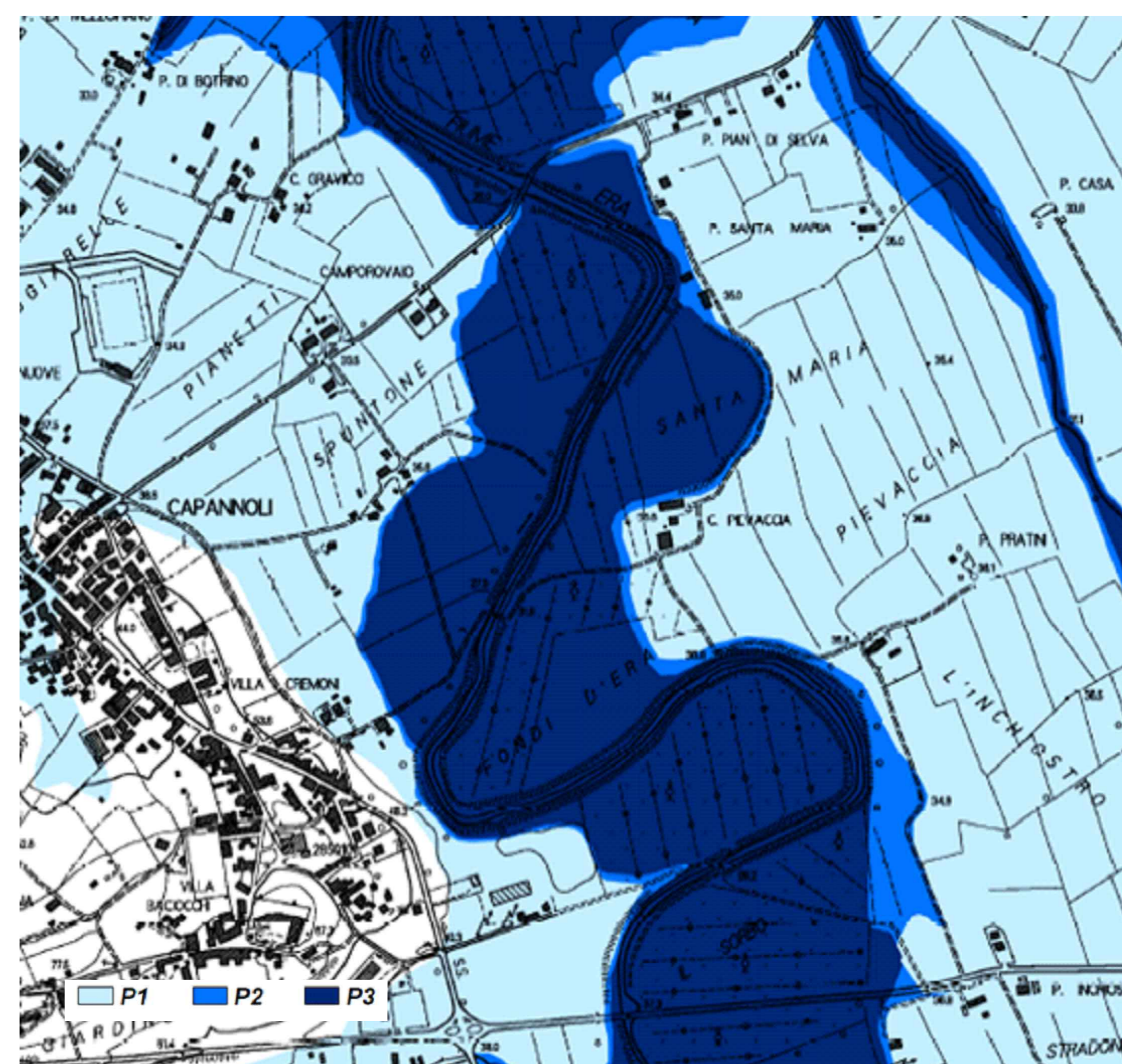


Perimetrazione del rischio idraulico, estratto dello stralcio 528 della cartografia del P.G.R.A.

	<b>COMUNE</b> di <b>CAPANNOLI</b>	<b>CONSORZIO</b> 4 BASSO <b>VALDARNO</b>	
	Con la Collaborazione scientifica: UNIVERSITA' DI PISA Dipartimento di Scienze Agrarie, Alimentari e Agro-ambientali		
TITOLO DEL PROGETTO: <b>RIQUALIFICAZIONE E VALORIZZAZIONE DEL FIUME ERA</b> <b>PARCO FLUVIALE</b> <b>PROGETTO DEFINITIVO</b>			
STRUTTURA DI PROGETTAZIONE: Arch. Maria Antonietta Vocino - Responsabile del Procedimento Dott. Ing. Gianluca Soro - Coord. ed integrazione delle figure specialistiche Ing. Marco Del Turco - idrologia e idraulica Geol. Silvia Lorenzoni - geologia e modellazione geotecnica Geom. Luca Palazzuoli - sicurezza e coordinamento ed espropri Ing. Andrea Capecci - strutture e calcoli geotecnici Dott. Carlo Scozzanti - ecologia applicata Dott.ssa Elisabetta Norci - agricoltura e paesaggio Dott. Andrea Bertacchi - Università di Pisa - geobotanica Geom. Alessandro Bettarini - rilievi topografici			
TITOLO ELABORATO: <b>Inquadramento</b> <b>idrogeologico ed</b> <b>idraulico - Estratti da</b> <b>PS comunale e</b> <b>PGRA/PRI</b>	CODICE ELABORATO: <b>GEN.TAV.D</b>	SCALA: varie	REVISIONE:  DATA: MARZO 2018



Estratto Tav. B - Carta idrogeologica e del reticolo minore del PIANO STRUTTURALE COMUNALE



Perimetrazione della pericolosità idraulica, estratto dello stralcio 528 della cartografia del P.G.R.A.